

BX

文化シャッター

文化シャッター株式会社
 東京都文京区西片1丁目17-3 〒113-8535
 お客様相談室
 ☎0570-666-670 (ナビダイヤル有料)
 03-5844-7111 (IP電話・海外からのご利用)
 www.bunka-s.co.jp/

■製品保証

保証期間
 施工業者よりの引渡し日(注1、注2)から2年間とします。ただし、カウンタ付き製品については、その期間内でも開閉回数1400回までとします。
 (注1) 改修工事の場合は、改修部分の工事完了の日とします。
 (注2) 分譲住宅(建売住宅)・分譲マンションの場合は、建築主様への引渡し日とします。
保証内容
 取扱説明書、ラベルその他の注意書きに基づく適正なご使用状態で、保証期間内に不具合が発生した場合には、下記に例示する免責事項に該当する場合は除き、無料修理いたします。ただし、遠隔地や離島への出張修理の場合は交通に要する実費をいただく場合もあります。
 なお、強風時に雨水が浸入することがありますが、この製品上の特性であり不具合ではありません。

免責事項
 ① 天災その他の不可抗力(例えば、暴風、豪雨、高潮、津波、地震、噴火、落雷、洪水、地盤沈下、火災など)による不具合、またはこれらによって製品の性能を超える事態が発生した場合の不具合
 ② 製品または部品の経年変化(使用に伴う消耗、摩耗、木製品のそり、干割れ等)や経年劣化(樹脂部分の変質、変色など)、またはこれらにともなう錆、かび、またはその他の不具合
 ③ 製品周辺の自然環境、住環境などに起因する結露、腐食、またはその他の不具合(例えば、塩害による腐食。大気中の砂塵、煤煙、各種金属粉、亜硫酸ガス、アンモニア、車の排気ガスなどが付着して起きる腐食、異常な高温・低温・多湿による不具合など)
 ④ 自然現象や使用環境に起因する不具合(例えば、結露・凍結、風による振動・共鳴音など)
 ⑤ 表示された製品の性能を超えた性能を必要とする場所に取付けられた場合の不具合(例えば、カタログなどに記載された耐風圧以上の風圧に起因するものなど)
 ⑥ 建築躯体の変形など、製品以外に起因する製品の不具合
 ⑦ 本来の使用目的以外の用途に使用された場合の不具合、または使用目的と異なる使用方法による場合の不具合
 ⑧ 当社の手配によらない加工、組立、施工(基礎工事、取付け工事、シーリング工事など)、管理、メンテナンスなどに起因する不具合(例えば、海砂や急結材を使用したモルタルによる腐食、中性洗剤以外のクリーニング剤を使用した事による変色や腐食、工事中の養生不良による変色、腐食など)
 ⑨ お客様自身の組立て、取付け、修理、改造(必要部分の取外しを含む)に起因する不具合
 ⑩ 引渡し後の操作誤り、整備不良、または適切な維持管理を行わなかったことによる不具合
 ⑪ 使用にともなう接触部分の摩耗、傷・塗装のはがれや時間経過による塗装の退色、樹脂部品の変質・変色、めっきの劣化、またはこれらにともなう錆などの不具合
 ⑫ 施工当時実用化されていた科学や技術、知識では予測することが不可能な現象、またはこれが原因で生じた不具合
 ⑬ 犬、猫、鳥、ネズミ、昆虫、ゴキブリ、クモなどの小動物、またはつるや根などの植物に起因する不具合
 ⑭ 機能上支障のない音、振動など感覚的現象
 ⑮ 犯罪などの不法な行為に起因する破損や不具合
 ※保証期間経過後の修理、交換などは、有料とします。
 ※本記載によって、お客様の法律上の権利を制限するものではありませんので、保証期間経過後の修理、その他についてご不明な場合は、最寄りの当社支店・営業所にお問い合わせください。

■定期点検契約のおすすめ

未永く、安全にお使いいただくためには、定期点検と定期的な部品交換が必要です。定期点検契約をむずんでいただくことにより、専門家による点検と保守を行います。動作状態のチェックと給油、消耗部品の交換などを定期的の実施し、正常に働くよう入念に調整いたします。点検の記録は当社に保管し、お客様にそのつど報告いたします。機能低下や不慮の事故を防ぐ定期点検契約は、必要不可欠な製品の一部です。

■腐食が進みやすい環境での点検のお願い

沿岸地区などの自然環境、高温な使用環境などの腐食が進みやすい環境では、1年に2~4回程度の点検が必要です(回数は状況により異なります)。点検により注油や部品交換など腐食への早期対応を行うことで、錆などによる「開閉機とシャフトを繋ぐローラーチェーンが破断しスラットの急速降下へ至る」といった事故を防ぎます。点検作業には専門知識が必要になりますので、下記の文化シャッターサービス株式会社までご連絡ください。

修理・点検に関するお問い合わせは
☎0120-365-113
 365日いいサービス



突然のシャッターや窓シャッターの故障。そんな時は、文化シャッターサービス(株)のATSS=アットタイムサービスシステムをご利用ください。フリーダイヤルひとつで365日素早く対応いたします。

No.816 初版 CA916-5AJ07・09
 第17版 CA916-8AJ19・07

■お手入れ方法

●**スチール、ステンレス、アルミ製品共通**
 ・雨などにより、泥、ほこりなどが付着しますと錆の発生を早め、美観上からも好ましくありません。
 ・製品が汚れた場合は、ぬれた布などで汚れを落とした後、固く絞った布などで水分をふきとってください。
 ・水洗いで落ちない汚れは、ぬるま湯で薄めた中性洗剤を使用したのち、水洗いし、最後に乾いた布で水分を拭き取ってください。
 ・なお、強風の際(特に台風の場合)は、塩分が内陸部まで飛来することがあるので、風が収まった後、できるだけ早い時期の清掃が必要です。
 (注意事項)
 ・お手入れの際は、柔らかい布をご使用ください。
 ・製品へのキズを避けるため、金属ブラシ、たわし、みがき粉等の硬いものでこすらないでください。製品にキズが付くと、錆の原因となります。
 ・酸性またはアルカリ性の洗剤、ベンジン、シンナー、ガソリンなどの有機溶剤は、変色や腐食の原因となりますので使用しないでください。

●**お手入れ回数**の目安
 (1年あたりの回数)

	海岸地帯	工業地帯	市街地	田園地帯
スチール(塗装品)	1~4	1~3	1~2	1
ステンレス(素地)	10~12	8~10	8~10	4~6
アルミ(クリア塗装)	1~4	1~3	1	1

回数はあくまでも目安なので、汚れの状況に応じて清掃回数を増やしてください。

●**ステンレス部品の注意事項**
 ・ステンレスは、錆びない素材と考えられがちですが、絶対に錆びない素材ではありません。通常、塗装など表面処理をしない状態で用いられますので、清掃も頻繁に必要です。
 ・初期の錆については、ぬるま湯で薄めた中性洗剤を使用したのち、水洗いし、最後に乾いた布で水分を拭き取ってください。
 ・泥、ほこり、塩水、排気ガス中の有害成分、洗浄薬液、もらい錆の付着は、ステンレス自身の錆に発展しますので、早めの清掃が必要です。
 ●**スチール塗装品の再塗装**
 再塗装時期は、塗料種類や環境により異なりますが、3~7年に1度が適当です。

■寒冷地における取り扱い

寒冷地においては、シャッターカーテン表面の凍結・着雪を取り除いてからご使用ください。凍結・着雪した状態で開閉すると、氷や雪の重みでシャッターが破損し思わぬケガをする場合があります。また、厳寒時にシャッターを開けた場合には、速やかに閉めてください。開けたままにすると、シャッターケース内部に入り込んだ氷・雪により、シャッターが巻かれたままの状態凍結する場合があります。凍結したままシャッターを閉めようとしたとき「シャッターが破損し急速降下へ至る」場合があります。シャッターが巻かれたままの状態凍結し動かない場合は、操作を止めて下記の文化シャッターサービス株式会社までご連絡ください。

■電池使用製品について

蓄電池、乾電池を使用している製品につきましては、電池の寿命が切れる前に交換してください。電池の寿命が切れた製品をお使いになると、製品が正常に動作せず事故につながるだけでなく、電池から発煙・発火する恐れがあります。電池交換時期や乾電池の種類等につきましては、各製品の取扱説明書をご覧ください。電池交換についてのお問い合わせは、下記の文化シャッターサービス株式会社までご連絡ください。

■商品履歴管理システム

「商品履歴管理システム」とは、お届けした製品一台一つずつ割り当てた管理ナンバーにより、定期点検結果や修理結果などを一元的に管理するシステムです。管理ナンバーは、(IDタグ)というラベルの表面に印字されていますので、定期点検や修理をご依頼の際は、この番号をお知らせください。(IDタグ)の貼付位置は、各製品の取扱説明書をご覧ください。
 対象商品：電動フイドシャッター、重量シャッター、オーバースライディングドア、パネルシャッター、エア・キーパー大開迅、ワイドスライダー、セレスクリーン、防煙垂れ壁、高速・低振動グリルシャッター大静快

カタログの色は製品と多少異なる場合があります。製品改良のため予告なく仕様の変更をすることがあります。



BX

文化シャッター

フラットピット／フラットピットBA

住宅用オーバースライディングドア

フラットなデザインでシンプルかつ高速開閉、静音性、安全性を備えています。閑静な住宅街に最適なガレージドアです。



ステンカラー

S i x S

Stylish
Speedy & Silent
Safety
Simple
Small Space
Security

〈フラットピット〉は、6つの「S」で
夢のガレージライフを実現します。

美しいこと。機能的であること。心地よくつるげること。

大好きな愛車を飾る趣味のスペースだからこそ、徹底したこだわり。

文化シヤッターの〈フラットピット〉は、スタイリッシュ、スピーディ&サイレント、セーフティ、シンプル、
スモール・スペース、セキュリティの6つのSをベースにした、ガレージドアです。

その卓越したクオリティが、あなたのイメージをさらに広げ、
快適で心地いいガレージライフをお届けします。

INDEX

- 3 フラットピットのこだわり
- 5 スタイリッシュ
- 9 スピーディ&サイレント
- 10 セーフティ
- 11 シンプル
- 13 スモールスペース
- 14 セキュリティ
- 15 防火設備仕様
- 17 FlatPit Collection
- 23 設計範囲・仕様
- 25 標準・防火設備仕様納まり図

BX

〈フラットピット〉タイプバリエーション

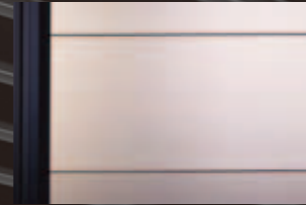
仕様	開閉音	開閉スピード	開閉方式※	障害物感知装置	カラー
標準仕様	55dB	14秒/2.5m (開・閉)	電動式 セレカード(3点式) セレクルーズII 押しボタンスイッチ	光電センサ式	標準カラー
防火設備仕様	55dB	14秒/2.5m(開) 23秒/2.5m(閉)	電動式 セレカード(1点式) 押しボタンスイッチ	光電センサ式 + 負荷感知式	シルバー特殊塗装 オーダーフィルム特殊塗装

※リモコンと押しボタンスイッチはお客様の選択となります。

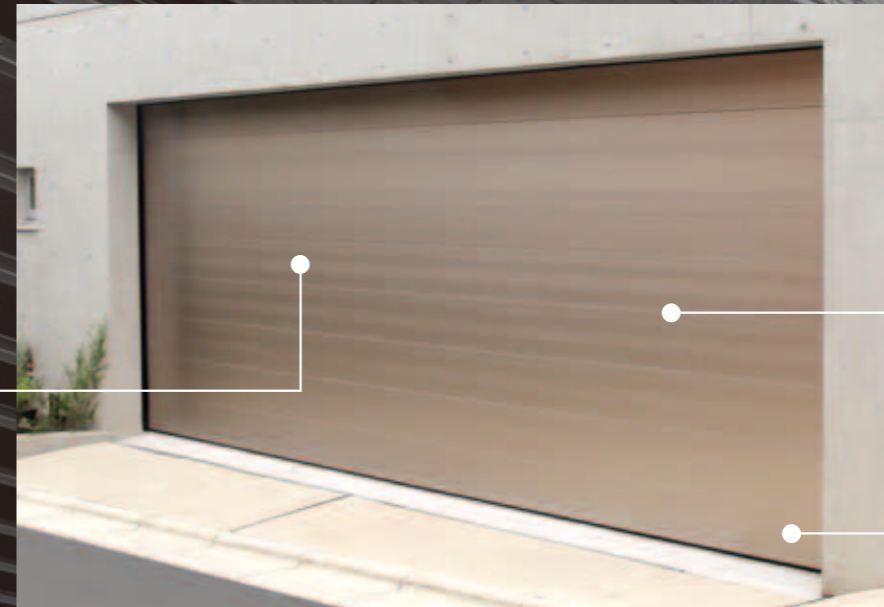
Commitment FlatPit フラットピットのこだわり

文化シャッターのガレージシャッターで
 ハイクオリティの「フラットピット」。
 お使いいただく方を想い、
 商品開発にこだわりを持って製品を作りました。
 フラットピットのこだわりを紹介します。

○シンプルで美しいフェイスデザイン
Stylish_P5



the front



○隙間のないパネルジョイント
Safety_P10



○待ち時間の短い開閉スピード
Speedy & Silent_P9



○高い防犯性能
Security_P14



the inside

○開閉連動のライト付き開閉機
Simple_P11



○停電の際もワンタッチで
 手動切り替え
Simple_P11



○最小250mmのヘッドルーム
Small Space_P13



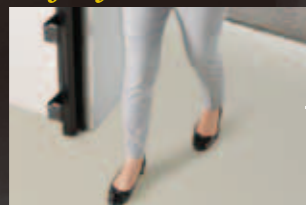
○指が入らないアルミ製フルカバー
Safety_P10



○最小100mmのサイドルーム
Small Space_P13



○挟まれ事故を防止する
 障害物感知装置
Safety_P10



○接触音・振動を低減し静音化
Speedy & Silent_P9



○操作が簡単なカードリモコン
Simple_P11



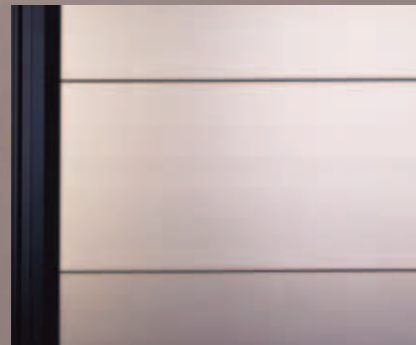
BX

シンプルで美しいフェイスデザイン。

本体には、フラットで美しい質感のアルミ製パネルを採用。
 独自のパネルジョイント構造により、これまでにないスッキリとしたフェイスデザインで、
 建物の外観に自然に調和します。
 また、アルミ製フルカバーレールや機構部スプリングカバーを採用し、
 カラーリングをブラックで統一。室内側のデザインにもこだわりました。

□標準カラー

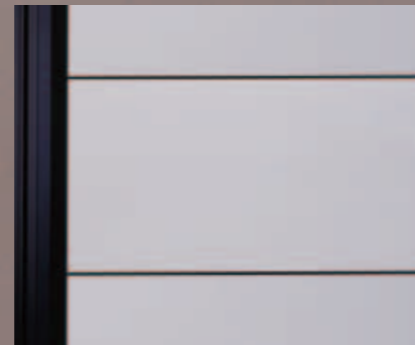
近代建築のあらゆるデザインにフィットする、シンプルで美しいステンカラーを採用。上質で、個性的な住宅の外観にもさりげなくマッチします。



ステンカラー

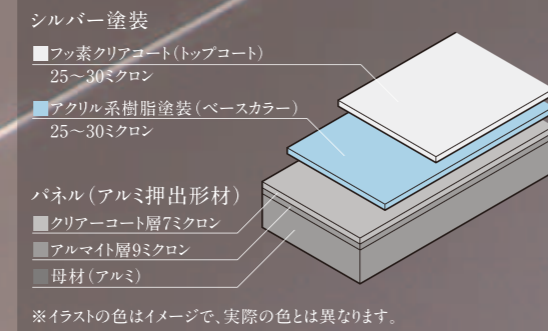
□シルバー塗装

高輝度で深みのあるメタリック調です。ハイグレードなガレージにピッタリのオーダー仕上げです。



シルバー (BS-1)

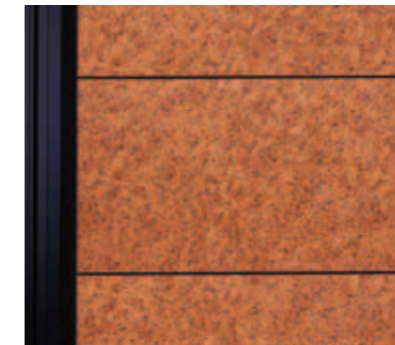
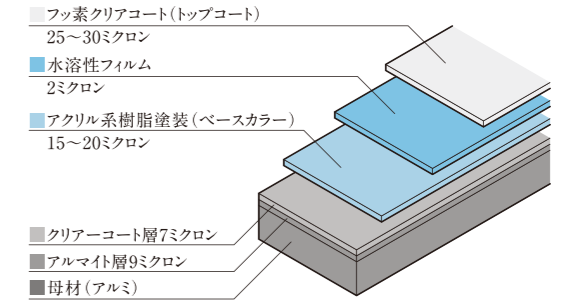
※アルミ製パネルの特性上、表面処理のばらつき(濃淡)や形材ごとのダイスマーク(パネルの線模様)に違いがあるため、設置した製品の各パネルには色調の違いが出ることがあります。また、見る角度によっても色調の違いが発生します。これは、アルミ製パネルの特性であり、異常ではありません。
 また設置時の各パネルの角度によって色調の違いが生じます。



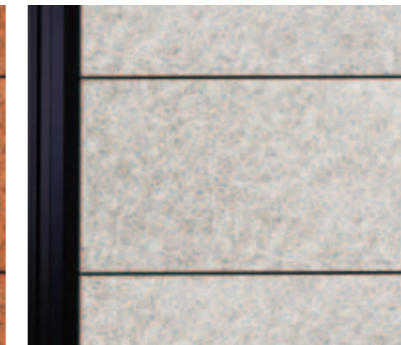
□パネルオーダー特殊塗装

木目調・大理石調の9種類の特特殊塗装をラインナップ。
 日本の多湿な環境で安定仕様のできる、耐候性の高い塗装です。

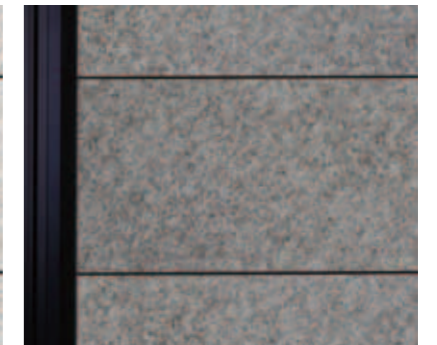
パネルオーダー特殊塗装(2コート2ベーク)



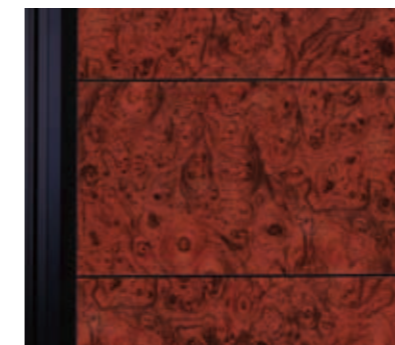
赤御影 (BD-1)



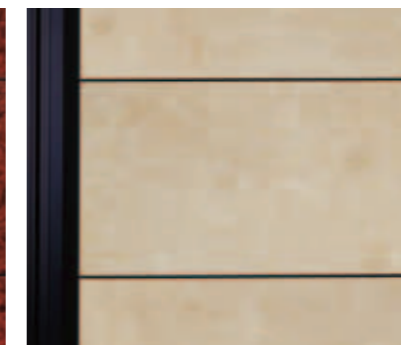
白御影 (BD-2)



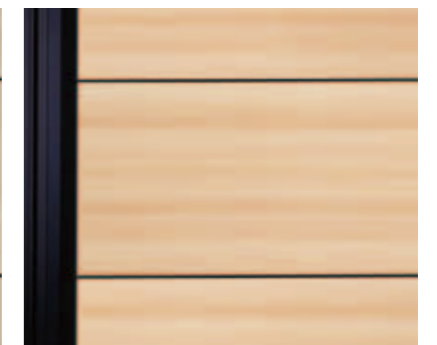
黒御影 (BD-3)



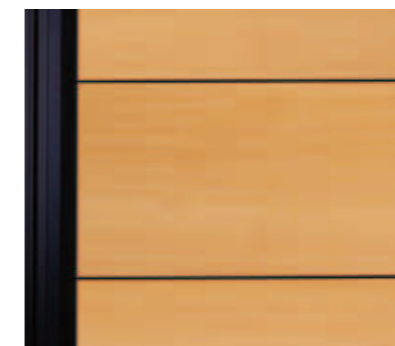
マボガニー (BM-1A)



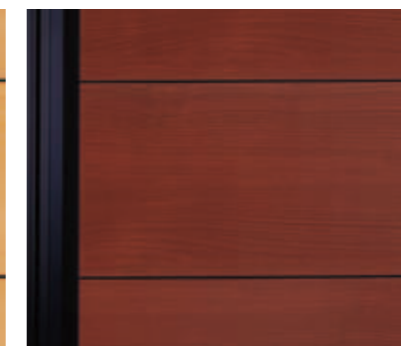
マーブル (BM-2A)



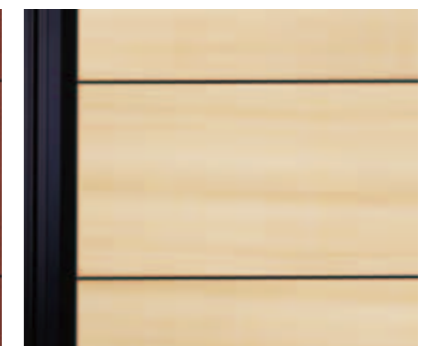
杉柁 (BM-3A)



チーク (BM-4A)



オーク (BM-5A)



桧 (BM-6A)

※カタログの色は実際の製品の色・柄と多少異なる場合があります。

※シルバー塗装、パネルオーダー特殊塗装は、屋外側・片面塗装です。塗装面は屋外側のみ、屋内側は標準カラー(ステンカラー)になります。

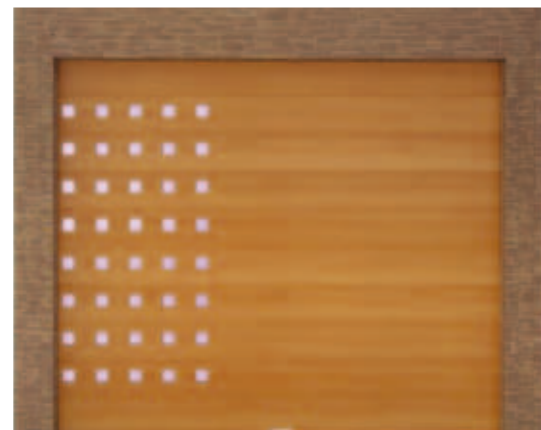
BX

ガレージライフに豊かな彩を添える、デザイン窓。

パネルにデザイン窓を加えることで、フェイスデザインにアクセントを付けることができます。ガレージの表情がより一層豊かになるとともに、ガレージ内に明るさをもたらします。

□デザイン窓・レイアウト例

《外観》



ミスティスモーク×角窓

シンプルでスタイリッシュな角型。シックな塗装にアクセントとして加えることで、より一層高級感を際立たせます。

《内観》



クリア×端部長方形窓

都会的でクールなイメージの端部長方形窓。フラットなパネル全面に最もふさわしいデザイン窓です。



ブラウンスモーク×端部長丸窓

端部長丸窓の優しい形状は、穏やかな雰囲気演出します。



□デザイン窓・バリエーション



角窓 (80×80)



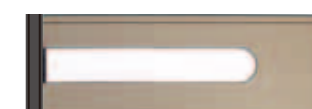
端部長方形窓 (512×80)



長方形窓 (500×80)



丸窓 (80φ)



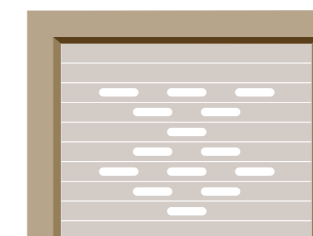
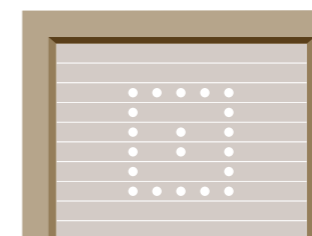
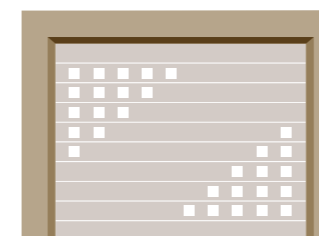
端部長丸窓 (512×80)



長丸窓 (500×80)

□デザイン窓・配置例

お客様のお好みでデザイン窓の配置ができます。



※デザイン窓の配置には条件があります。詳しくは24ページをご参照ください。

BX

□デザイン窓・カラーバリエーション

ナチュラルな光が差し込むクリア、目隠し効果のあるマット、クールなトーンのミスティスモーク、落ち着いた明るさのブラウンスモークの4色からお選びいただけます。



クリア



マット



ミスティスモーク



ブラウンスモーク

□屋内側をスッキリ見せる構造部カバー

室内側の巻き取り機構部を覆うスプリングカバーを標準装備。機構部をすべてカバーリングすることで屋内側はすっきりしました。

□細部にまでこだわりのあるデザイン

垂直レール、水平レール、まぐさ、シール棒をすべてブラックで統一。また、デザイン性を考慮した専用金具・ボルトを採用しています。

※防火設備仕様の場合、デザイン窓の設置ができません。※フラットピットBA (CP対応品) の場合、デザイン窓の設置に制限があります。※デザイン窓の設置個数により設計範囲に制限があります。詳細は弊社担当までお問い合わせください。

防火設備仕様は標準仕様と仕様が異なります。詳しくは下記および15～16ページをご参照ください。

巻き取り式電動シャッターの約4倍の開閉スピード。

オーバースライディングドアの特長である高速開閉により、高さ2.5mのガレージなら約14秒で全開します。巻き取り式電動シャッターの約4倍というスピードで、開閉時の待ち時間を短縮します。

□待ち時間の短い開閉スピード

高さ2.5mの開口部であれば、全開までわずか約14秒。標準仕様は全開までも約14秒と、ガレージ周りの待ち時間を短縮します。

※防火設備仕様の場合、高さ2.5mの開口部で全開まで約14秒、全閉まで約23秒です。

Open 14 seconds

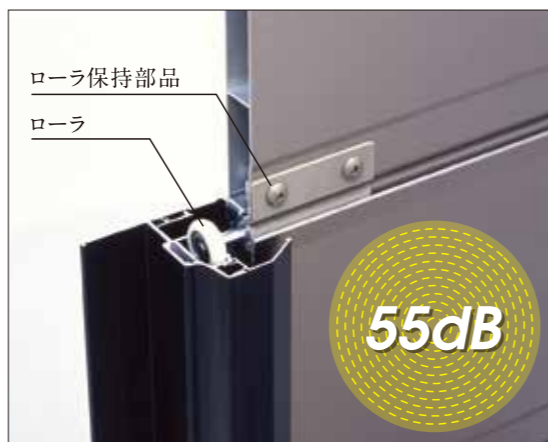


Close 14 seconds

□開閉音を低減して静音化を実現

パネルの接続部分やローラに樹脂部材を採用、接触音・振動を低減しています。さらに、振動防止型の開閉機により、開閉動作をスロースタート・スローストップとするなど総合的な静音設計により、開閉音は55dBとなりました。

※55dBは、小川のせせらぎと同程度の音です。10dB低減すると、人が感じる音の大きさは半減すると言われています。
※開閉音は測定値であり保証値ではありません。大きさ、ご使用の環境により、これを満たない場合もあります。また始動時並びに停止時の音は含みません。



防火設備仕様は標準仕様と仕様が異なります。詳しくは下記および15～16ページをご参照ください。

きめ細かい安全性への配慮。

独自のパネルジョイント構造により、パネル連結部にすき間ができないほか、アルミ製フルカバーのガイドレールがローラ駆動部での指挟みを防止しています。パネル降下中の挟まれ事故を防ぐために、〈光電センサ式〉の障害物感知装置を標準装備。きめ細かな安全性への配慮を施しています。

□隙間のないパネルジョイント

パネルの連結部は、独自のパネルジョイント構造により、隙間のごくわずか。屋外側から指を挟む心配がありません。



パネル屋外側

□アルミ製フルカバーのガイドレール

アルミ製カバーを装備したガイドレールにより、レールとパネルの隙間に指が入りにくい構造です。

※防火設備仕様はスチール製のカバーです。

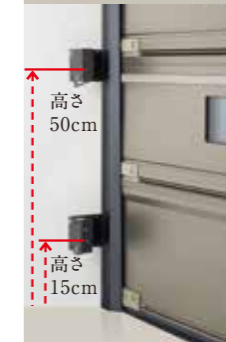
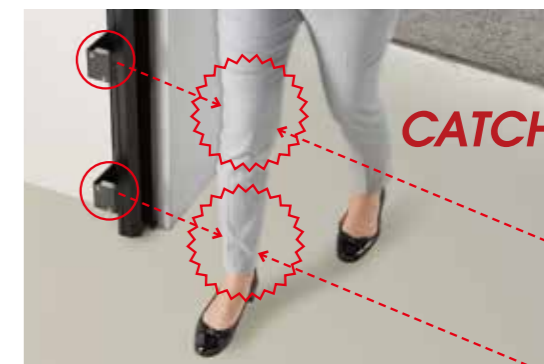


パネル屋内側

□障害物感知装置

〈光電センサ式〉障害物感知装置を標準装備。フラットピットが降下中に、光電センサが障害物を感知すると、反転し上昇、全開にて停止します。床面から50cm、15cmの高さに設置します。

※車種または停止位置によって、光軸が遮られない場合があります。
※シャッターの真下に障害物があっても、センサの光軸を遮っていない場合は感知できません。
※障害物の形(棒や格子状のもの)、大きさ、位置、色(透明色など)によっては、光軸が遮られず感知できない場合があります。
※床面反射率(大理石、水たまりなど)が高いものや直射日光がセンサレンズ面に当たる場合、光の影響を受け、センサが正しく作動しない場合があります。



BX

簡単な操作で便利な機能。

〈フラットピット〉は、シンプルで快適なガレージライフを追求。
 選べるカードリモコンで、クルマの中から簡単操作。
 停電時の手動切り替えや、自動ライト点灯と便利な機能を備えています。

※操作スイッチは、カードリモコンセレカード、セレクルーズII、各種押しボタンスイッチから選択となります。

□カードリモコンで簡単操作 **選択**

開け閉めのたびにクルマを降りる必要がないので、雨の日も濡れることがありません。軽くて薄いカードタイプなので、携帯にも便利です。

※電波の届く距離は、地形、建物、環境などの条件によりプラス・マイナス方向双方に大きく変化します。
 ※大型車両の違法無線、国内電波法の範囲外の軍事基地、大使館の付近では強力な電波によって誤作動を起こすおそれがあります。
 ※防火設備仕様の場合、1点式押しボタンリモコンになります。



□リモコンを操作せずに、シャッターを開閉 **選択**

車載用自動開閉リモコン〈セレクルーズII〉は電源ソケットに差し込んでIDコードをシャッターの受信機に登録するだけ。リモコンを操作する必要がないので、シャッター開閉の待機時間が短縮されます。



セレクルーズII

□自動モードでの操作方法

【お出かけの時】

- ①車のエンジン(アクセサリ)をONにすると、セレクルーズIIの送信ランプが点灯すると同時に自動信号を発信します。
- ②自動信号を受信し、シャッターが開きます。
- ③シャッターが上限で止まったら、ガレージから出庫します。
- ④車がシャッターから離れて自動信号を受信しなくなると、約10~20秒後にシャッターが閉まります。

【お帰りの時】

- ①車がシャッターに近づくと、セレクルーズからの自動信号を受信してシャッターが開きます。
- ②シャッターが上限で止まったら、ガレージに入庫します。
- ③車のエンジン(アクセサリ)をOFFにすると、セレクルーズのII送信ランプが消灯し自動信号が停止します。
- ④シャッターが自動信号を受信しなくなると、約10~20秒後にシャッターが閉まります。

□選べる押しボタンスイッチ **選択**

無線式、有線式、プラスチック製、ステンレス製、屋外用、屋内用など用途に応じて押しボタンスイッチをお選びいただけます。

●無線式

プラスチック製(屋内用)

【セラアーク】ステンレス製(屋外用・屋内用)

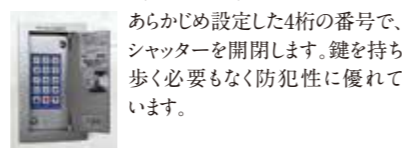


●有線式

プラスチック製(屋内用)

ステンレス製(屋外用・屋内用)

テンキースイッチ〈マイタッチII〉



露出型

埋込型

露出型

埋込型

露出型・埋込型

あらかじめ設定した4桁の番号で、シャッターを開閉します。鍵を持ち歩く必要もなく防犯性に優れています。

□停電の際もワンタッチで手動開閉に切り替え
 手動切り替えハンドルを引くだけで手動で開閉することができます。

※停電時以外は手動開閉への切り替えを行わないでください。



手動切り替えハンドル

停電時でも手動開閉

□トロリー解放錠(オプション)

ガレージにシャッター以外の出入口がない場合に、屋外側から手動開閉に切り替えができます。

※トロリー解放錠は防火設備仕様、フラットピットBA(CP対応品)には設置できません。
 ※フラットピット以外に出入口がない場合はトロリー解放錠を必ず取付けてください。ガレージ内からドアを開けることができなくなる可能性があります。また故障時に修理をすることができなくなることがあります。



トロリー解放錠

□ライト付きの開閉機

開閉時には、自動的にライトが点灯します。夜間の車の乗り降りや、車庫入れをサポートします。

※防火設備仕様の場合、開閉機の形状が異なります。



閉まっているときのライトはOFF 開閉時はON

□連動照明システム(オプション)

シャッター開閉に連動して照明を点灯させることができる制御盤です。照明器具は付属していません。

●標準動作

- シャッターが上昇または下降を開始すると照明が点灯します。
- シャッターが動作を停止すると、設定した時間経過後、照明が消灯します。(点灯・消灯はシャッターの動作位置とは無関係です)
- 照明器具用スイッチをONにすると、照明が点灯します。(照明はタイマーでOFFになります)

※開閉後のライトと同じ動作をします

防火設備仕様はオプションが対応できない等、標準仕様と仕様が異なります。詳しくはP15・P16をご参照ください。

BX

防火設備仕様は標準仕様と仕様が異なります。詳しくは下記および15～16ページをご参照ください。

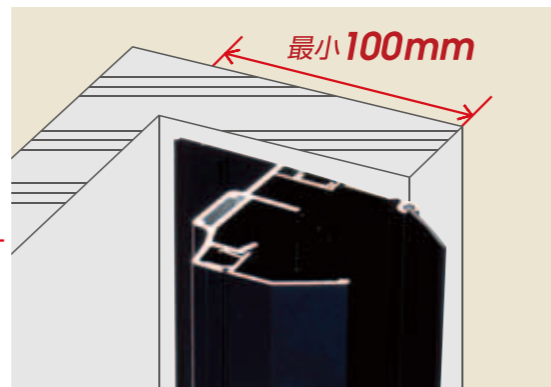
ゆとりの空間を創出するコンパクトな納まりを実現。

〈フラットピット〉の取付けに必要なヘッドルーム、サイドルームは、ガレージシャッターの中でもトップクラスの省スペースを実現しました。広い間口とコンパクトな納まりがゆとりあるガレージ空間を創造し、設計の自由度をひろげます。

□サイドルームはわずか100mm

一体型アルミ垂直レールと溶接なしの施工により、サイドルームは最小100mm。

※防火設備仕様は最小120mmです。



□最小250mmのヘッドルーム

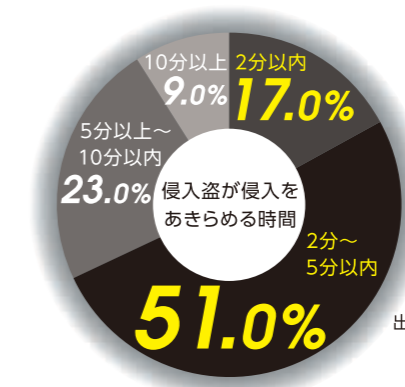
独自のパネル設計と水平レールの組み合わせにより、ヘッドルームは最小250mmを実現しています。

※防火設備仕様は最小270mmです。



快適なガレージライフを支える高い防犯性能。

〈フラットピットBA〉は、「防犯性能の高い建物部分の開発・普及に関する官民合同会議」で定められた防犯性能試験において、想定される侵入攻撃に対して5分以上防御する性能が確認された、CP認定品です。想定される侵入手口による攻撃に対して、5分以上かかって侵入できない場合、およそ7割が侵入を諦めるというデータがあります。



出典：(財)都市防犯研究センター (JUSRリポート)

□防犯性能の高い建物部品とは

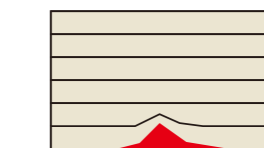
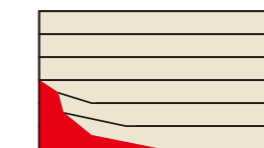
侵入窃盗に対する防犯対策の一部として平成14年11月に警察庁、関係省庁、関係民間団体による官民合同会議が設置されました。実際の犯罪手口を踏まえた攻撃方法について試験を実施し、侵入者の侵入を「5分以上防ぐ性能」を有するものが「防犯性能の高い建物部品」として公表され、これが確認された製品を示すシンボルマークが作成されました。

「防犯」Crime Preventionの頭文字CPを図案化
防犯性能の高い建物部品目録HP
<http://www.cp-bohan.jp/>
運営：財団法人全国防犯協会連合会

「防犯性能の高い建物部品」は客観的に評価された防犯性を有する製品で、侵入を完全に防ぐものではありません。また、侵入盗の破壊による製品の破損は犯罪行為ですので瑕疵担保責任には該当しません。通常のご使用での瑕疵担保補償は他の製品と同様に対応させていただきます。

□防犯性能のポイント

- ① パネルの切り破り防止
本体のアルミパネルは、堅牢性が高い中空のホロー構造になっていて、切り破りに強く頑丈です。
- ② パネル端部のこじ開け防止
パネル端部にバールを差し込んで無理にこじ開けようとしても、〈フラットピット〉の構造上、侵入可能な隙間を開けることはできません。
- ③ ボトムパネルのこじ開け防止
閉鎖時には、パネルに連結されたトローリーアームが外部からパネルの持ち上げを防止。侵入可能な隙間を作り出すことはできません。
- ④ カギの不正解錠の心配無用
カードリモコンを使えば屋外側のスイッチボックスは設置不要です。カギのこじ開けの心配はありません。

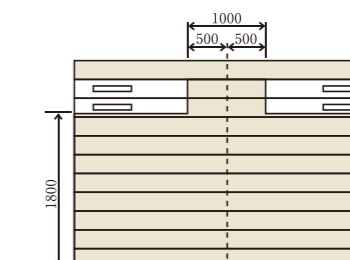


※カードリモコンはCP認定品ではありません。
※屋外側にスイッチボックスを設置する場合は、CP認定品の操作スイッチをご使用ください。

□フラットピットBA 仕様の制限

フラットピットBAには以下の仕様制限があります

- 1) トローリー解放錠の設置はできません。
- 2) 明かり窓(オプション)の床面から1.8m以下、ならびにパネル中央部1m範囲内への設置はできません。





フラットピット防火設備仕様

防火設備としてご使用いただけます。

建築基準法では、防火地域、準防火地域に建設される建物の外壁に設置される開口部のうち、「延焼のおそれのある部分」には「防火戸、その他の政令で定める防火設備」を使用するように定めています。防火設備には内外からの延焼を防止するものと、外からの延焼を防止するものがありますが、フラットピットは、国土交通大臣認定を取得し、外からの延焼を防止する防火設備として使用できるようになりました。

国土交通大臣認定

認定番号 EC-0070-1

認定の種類 防火設備(準遮炎性能)

根拠条文 建築基準法第64条及び
建築基準法施行令第136条の2の3

防火設備の種類と設置できる建物の種類

対象建築物 防火地域内又は準防火地域内の建築物

対象部位 外壁の開口部で延焼のおそれのある部分*

防火設備の種類 準遮炎性能を有する防火設備

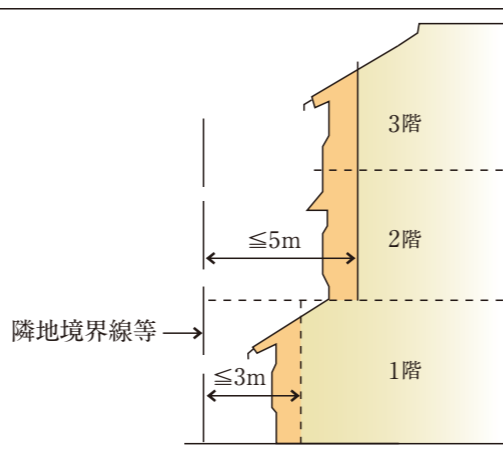
法令 法第64条令第136条の2の3

※耐火建築物、準耐火建築物以外となる。

延焼のおそれのある部分

- 隣地境界線から
 - 道路中心線から
 - 同一敷地内に2以上の建物がある場合、建物相互の中心線から
- 2階以上 5m以内の部分
1階 3m以内の部分

※ただし、延床面積の合計が500m²以内の場合は1つの建物と見なされます。



【防火設備仕様の装備】

フラットピット防火設備仕様は標準仕様と装備が異なります。下記項目をご確認の上、ご採用・ご使用をお願い致します。

カードリモコン



1点式押しボタンリモコンになります。

※押しボタンスイッチをお選び頂いた場合は1点式となります。

ライト付き開閉機



障害物感知装置

〈光電センサ式〉と〈負荷感知式〉の2重の障害物感知装置を装備。

〈光電センサ式〉は床面から15cmの高さに装備しています。

※車種または停止位置によって、光軸が遮られない場合があります。
 ※シャッターの真下に障害物があっても、センサの光軸を遮っていない場合は感知できません。
 ※障害物の形(棒や格子状のもの)、大きさ、位置、色(透明色など)によっては、光軸が遮られず感知できない場合があります。
 ※床面反射率(大理石、水たまりなど)が高いものや直射日光がセンサレンズ面に当たる場合、光の影響を受け、センサが正しく作動しない場合があります。



〈負荷感知式〉は、パネルの下に置き忘れた自転車等に当たると、パネルをストップ・反転上昇させます。

※障害物に急な傾斜があるなど、接触面の状態によっては障害物を検知できない場合があります。また、障害物を検知して停止した場合でもパネル重量により障害物を破損するおそれがあります。



停電の際のワンタッチ手動切り替え



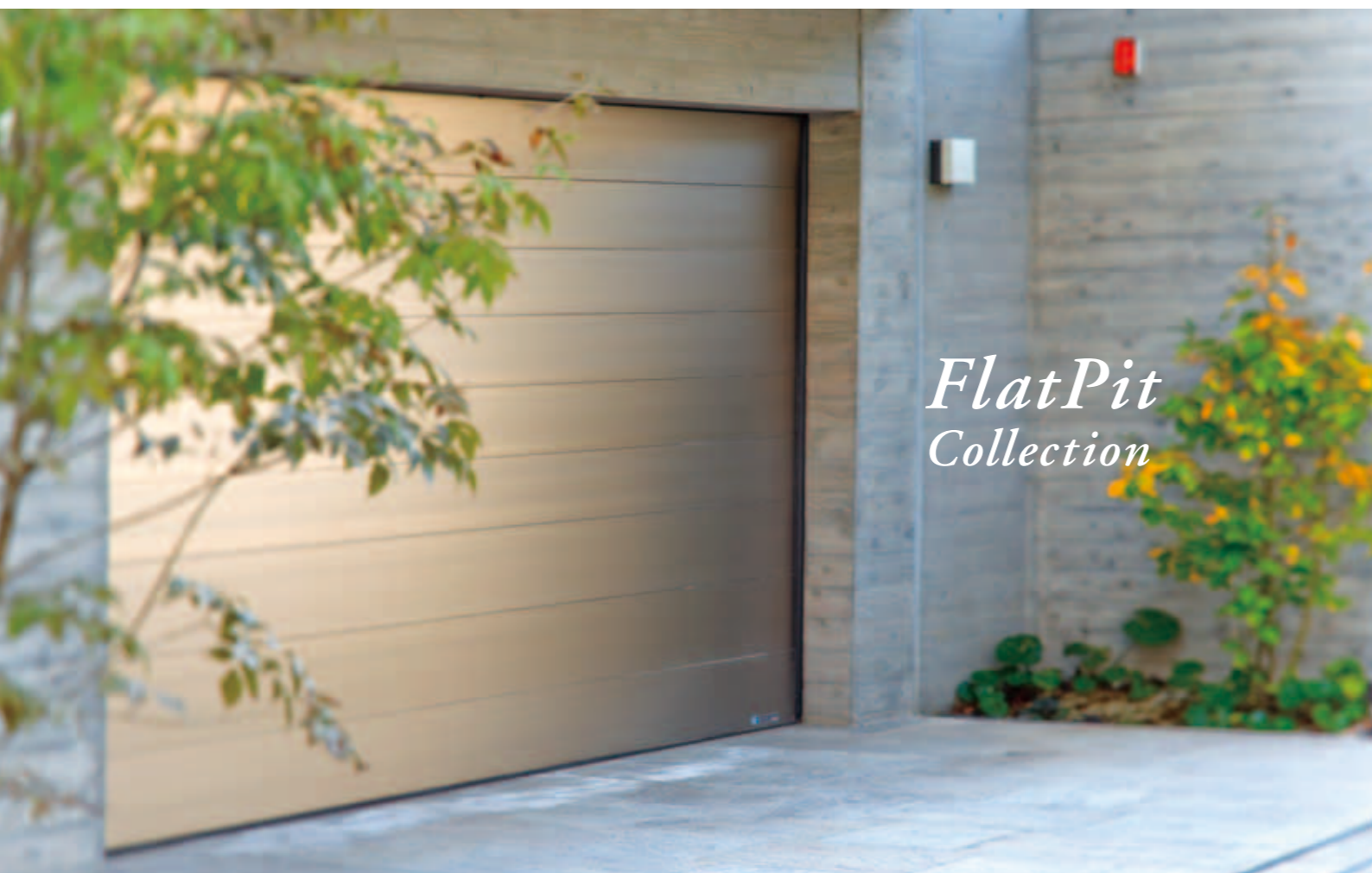
その他留意点

- 1)高さ2.5mの場合、全開まで約14秒、全閉は約23秒です。
- 2)ガイドレールはスチール製のカバーになります。
- 3)サイドルームは最小120mmです。
- 4)ヘッドルームは最小270mmです。

仕様の制限

- 1)デザイン窓の設置は出来ません。
- 2)トローリー解放錠の設置は出来ません。
- 3)オプションが対応不可となります。
- 4)納まり寸法、設計範囲が標準仕様と異なります。(23~26ページ参照)

BX



*FlatPit
Collection*



ステンカラー



オーク

ステンカラー

シルバー



チーク

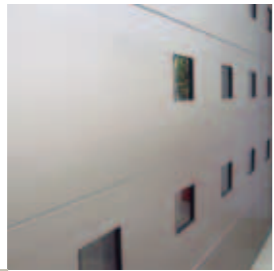


ステンカラー



ステンカラー

BX



ステンカラー



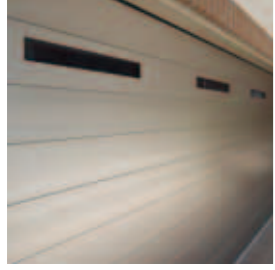
シルバー



オーク



シルバー



ステンカラー

FlatPit Collection



オーク



ステンカラー

BX



ステンカラー

FlatPit Collection



シルバー



オーク



ステンカラー



オーク



シルバー

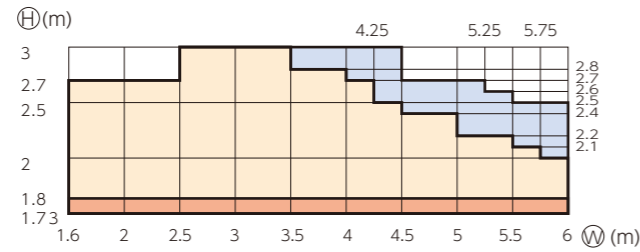


ステンカラー

BX

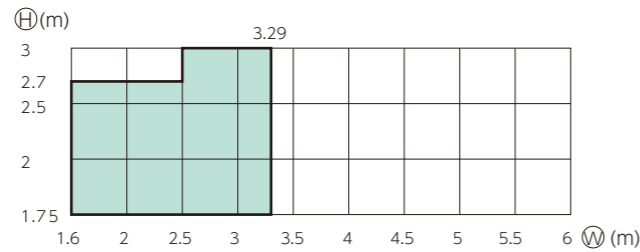
設計範囲

標準仕様



- デザイン窓を設置しない場合。
デザイン窓(長方形窓・長丸窓)でパネル2枚まで設置する場合。
- パネル3枚以上にデザイン窓を設置する場合。
- デザイン窓の設置は出来ません。

防火設備仕様



- デザイン窓の設置は出来ません。

部材仕様

部品名	素材原板	表面処理	色
パネル	アルミニウム合金押出形材	陽極酸化被膜9 μ m、クリア塗装7 μ m	ステンカラー(防火設備仕様可)
		アクリル系樹脂塗装 ・水圧転写塗装15~20 μ m ・シルバー塗装25~30 μ m フッ素クリアコート25~30 μ m	オーダー特殊塗装 (防火設備仕様可)
垂直レール	標準仕様	アルミニウム合金押出形材	ブラック
	防火設備仕様	レール:アルミニウム合金押出形材 カバー:亜鉛めっき鋼板	陽極酸化被膜9 μ m、クリア塗装7 μ m 焼付塗装
水平レール	亜鉛めっき鋼板	焼付塗装	ブラック
垂直、まぐさシール	標準仕様	塩化ビニール	ブラック
	防火設備仕様	シリコン系ゴム	
水切りシール	標準仕様	EPDM	ブラック
	防火設備仕様	シリコン系ゴム	
デザイン窓	ペアアクリル		クリア・マット・ミスティスモーク ・ブラウンスモーク

開閉機能

電圧	単相100V
出力	400W(標準仕様)、200W(防火設備仕様)、待機時5W
周波数	50Hz/60Hz
開閉速度	上昇:約13.2m/分、 降下:約13.2m/分(標準仕様) :約8.4m/分(防火設備仕様)
	スロースタート・ストップ機能付き
照明	ミラー付ハロゲンランプ12V20W(防火設備仕様)

シャッターの大きさに応じて、開閉速度が変わります。

設計耐用回数・年数(作動不良を起こさない状態)

10000回開閉・10年

- 「設計耐用回数・年数」は保証値ではありません。保証期間については「製品保証」を参照してください。
- 「設計耐用回数・年数」はお客様による適切な維持・管理とお手入れを行い、かつ専門技術者による定期的なメンテナンス(定期交換部品の交換、注油、調整など)を実施した場合の数値です。なお、沿岸部、温泉地帯、化学・薬品工場などの腐食性環境や、大気中の砂塵、煙などが商品に付着する場所、および高温、低温、多湿などの使用環境下では、記載数値を満足しないことがあります。

水圧転写塗装の塗膜性能

主な塗膜性能を表に示します。
試験結果は当社社内試験によるものです。塗膜硬度が高いので傷が付きにくく、特に耐候性に優れています。当社シャッターに使用されているカラー鋼板の塗膜硬度と同等の性能を有しています

試験項目	試験内容	試験結果
膜厚	5点測定平均	40 μ 以上
塗膜密着性	基盤目試験(JIS H 8602)	100/100
塗膜硬度	鉛筆引っかき試験(JIS H 8602)	2H以上
耐水性試験	42°C脱イオン水×4時間	膨れ、破れ、剥がれなし
耐酸性試験	5%硫酸×5時間	膨れ、破れ、剥がれなし
耐アルカリ性試験	5%NaOH×24時間	膨れ、破れ、剥がれなし
促進耐候性試験	サンシャインウエザメーター(JIS H 8602)2000時間	光沢保持率80%以上

使用条件

- 周囲温度 -10°C~+40°C(凍結を除く)
- 周囲湿度 RH85%以下
- 周囲環境 粉塵、有害ガス、結露、凍結のないこと

耐風圧性能

750Pa

デザイン窓サイズ

角窓		丸窓	
端部長方形窓		端部長丸窓	
長方形窓		長丸窓	

デザイン窓の取り付け可能個数

※防火設備仕様の場合、デザイン窓の設置ができません。
※フラットピットBA(CP対応品)の場合、デザイン窓の設置に制限があります。
※デザイン窓の設置個数により設計範囲に制限があります。
詳細は弊社担当までお問い合わせください

角、丸窓

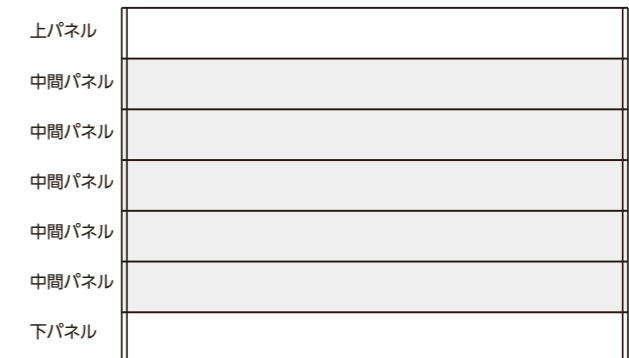
W=1600~1699	→1~7個
W=1700~1919	→1~8個
W=1920~2139	→1~9個
W=2140~2359	→1~10個
W=2360~2579	→1~11個
W=2580~2799	→1~12個
W=2800~3019	→1~13個
W=3020~3239	→1~14個
W=3240~3459	→1~15個
W=3460~3679	→1~16個
W=3680~3899	→1~17個
W=3900~4119	→1~18個
W=4120~4339	→1~19個
W=4340~4559	→1~20個
W=4560~4779	→1~21個
W=4780~4999	→1~22個
W=5000~5219	→1~23個
W=5220~5439	→1~24個
W=5440~5659	→1~25個
W=5660~5879	→1~26個
W=5880~6000	→1~27個

長方形窓、長丸窓、端部長方形窓、端部長丸窓

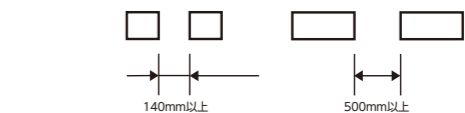
W=1600~1900	→1個
W=1901~2900	→1~2個
W=2901~3900	→1~3個
W=3901~4900	→1~4個
W=4901~5900	→1~5個
W=5901~6000	→1~6個

デザイン窓 配置場所

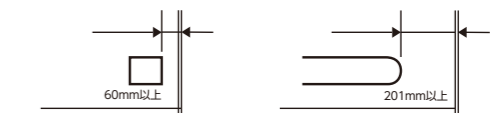
デザイン窓の取り付け位置は、最上段パネルと最下段パネルをのぞく中間パネルに設置できます。



- 注記
- 1) 一番上のパネルと一番下のパネルにはデザイン窓の設置はできません。
 - 2) 中間パネルの枚数は、開口高さH寸法により変わります。
 - 3) 1枚のパネルには同じデザインの窓しか設置できません。
 - 4) デザイン窓の間隔(窓と窓の距離)は、角窓・丸窓の場合は140mm以上、長方形窓・長丸窓の場合は500mm以上が必要です。



- 5) パネル端部からの必要寸法は、角窓・丸窓の場合は60mm以上、長方形窓・長丸窓の場合は201mm以上が必要です。(端部長方形窓・端部長丸窓の場合は除く)



工事について

- 一次側電源: AC-100V 250W(アース端子付コンセント設置)(別途電気工事)
- 二次側配管:φ19(別途電気工事) 二次側配線:0.9OP線2本(別途電気工事)
- カードリモコン使用の場合は追加でコンセントが1個必要になります。
※下地、電気工事は別途建築工事になります。
※鉄骨造の場合、タッポ留めになりますので、鉄骨の厚みを3.2t以上にてお願いします。

採用上の注意

開閉時の音・傷について

正常なご使用方法でも、パネル同士やガイドレールなどとの接触部分では、音・傷が発生することがあります。発生状況は使用頻度や使用環境に大きく左右されますが、フラットピットの作動には問題がありません。ただし、症状が悪化する可能性があるため、定期的なお手入れの実施をお願いします。
※フラットピットの1日の開閉回数は1~3往復/1日と設定されています。

開放時について

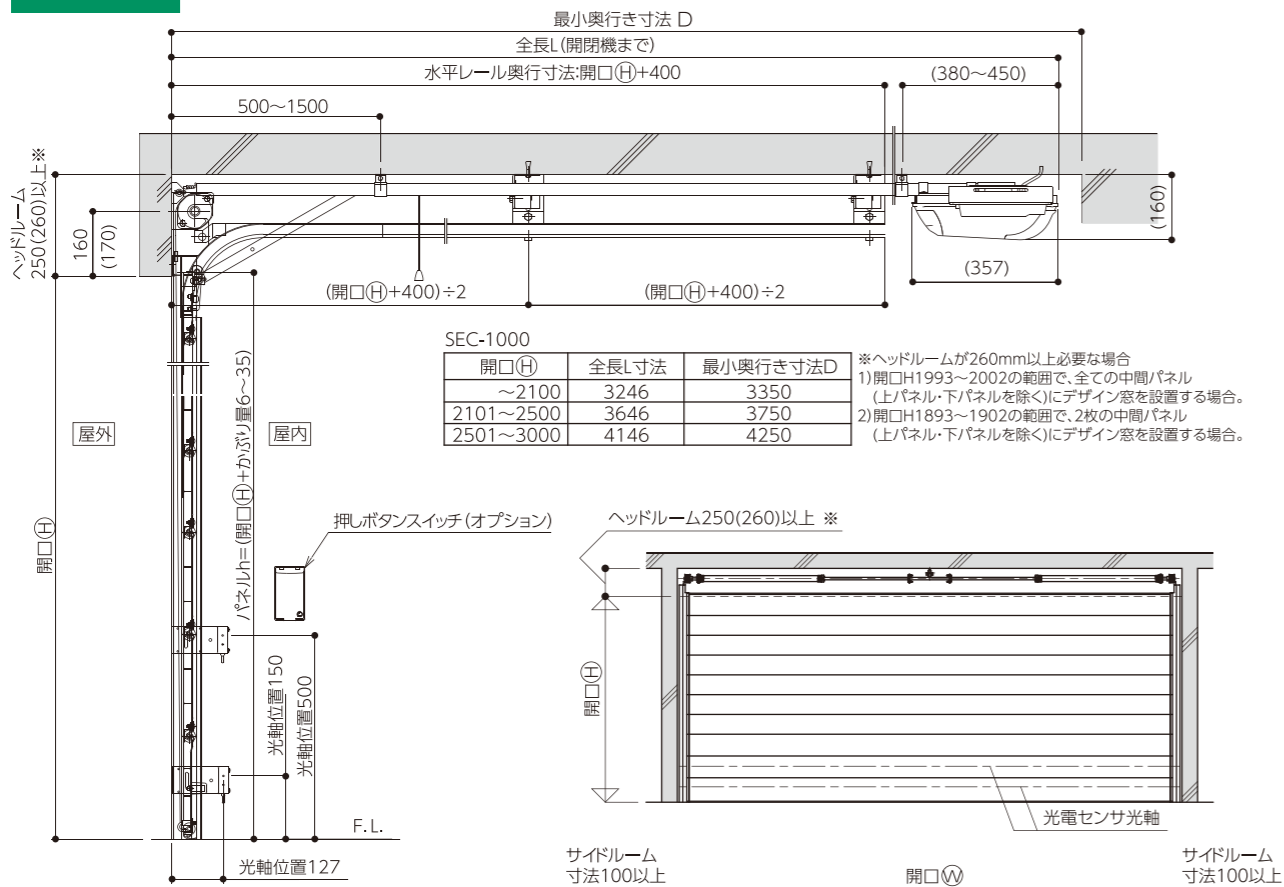
開放時、パネルが水平レールに移動した場合、たわみ(W6mの場合、約6cm)が発生しますが、通常開閉において支障をきたすものではありません。

設置場所について

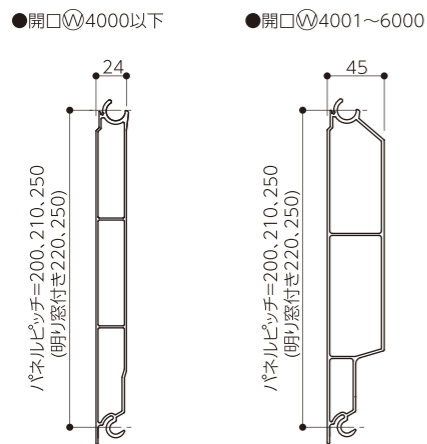
西日など、強い日射が当たる場合、パネルが反り、動作中の音鳴りなどにつながる可能性があるため、熱を吸収しやすい濃い色以外をおすすめいたします。

標準仕様

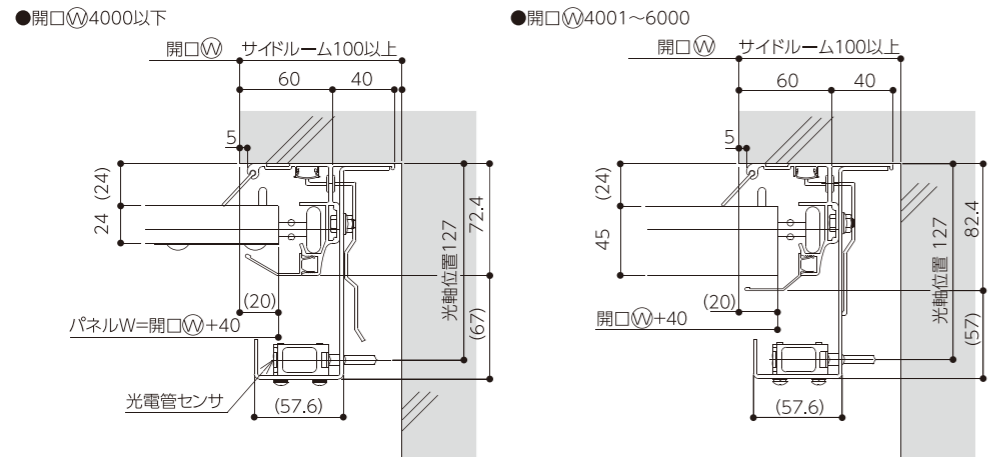
標準納まり図



パネル断面図

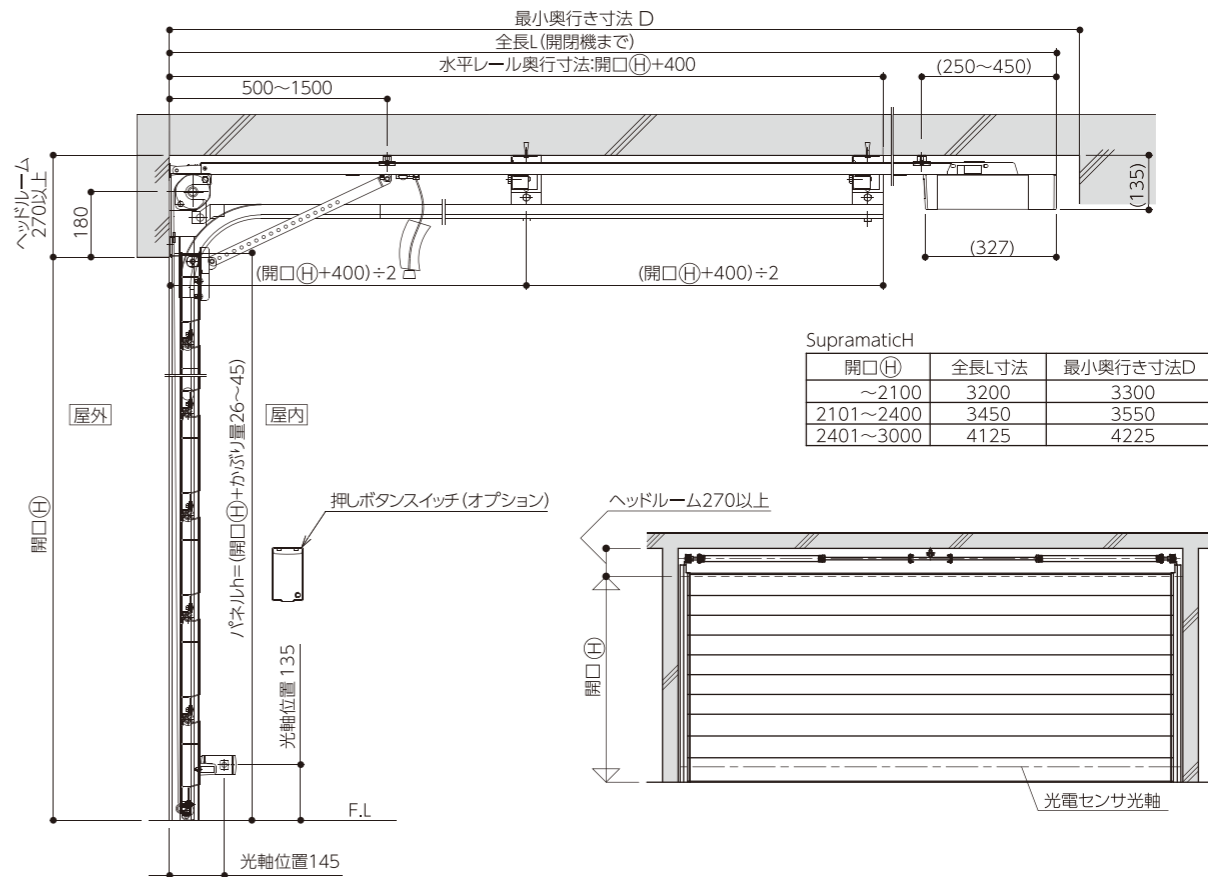


レール部詳細図

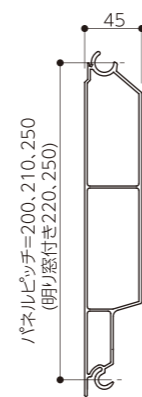


防火設備仕様

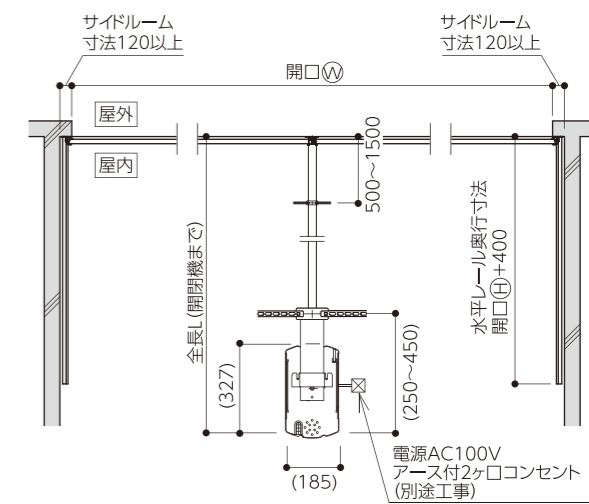
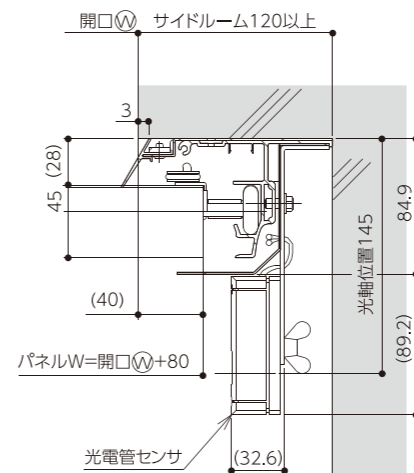
標準納まり図



パネル断面図



レール部詳細図



BX